

# Lago Smeraldo

*Fondo in Val di Non*



Pro Loco  
*Fondo*  
m

Il Lago Smeraldo, un gioiello incastonato nel paese di Fondo, piccolo angolo di paradiso. Raggiungibile comodamente in auto oppure a piedi attraverso il meraviglioso burrone, è la meta perfetta per godersi un po' di pace ed esplorare i sentieri circostanti.



## Indice

La storia del Lago Smeraldo.....	1
Il Rio Sass.....	3
Come raggiungere il Lago Smeraldo	
Passeggiata del Burrone.....	5
In auto.....	7
Giro attorno al lago.....	7
Passeggiate con partenza al lago	
Sentiero dell'Erica.....	9
Sentiero del Bosco Certificato.....	11
Passeggiata Sedruna.....	13
Malga di Fondo.....	15
Pescare al Lago Smeraldo.....	17
Arrampicare nei pressi del lago.....	19
Inverno.....	21
Cosa vedere nei dintorni.....	23

## Legenda dei Simboli

|↔| Lunghezza

🕒 Tempo di percorrenza

⤴ Difficoltà

⬆⬆ Dislivello

🚲 Adatto a mountain bike

🛖 Praticabile con il passeggio

🏂 Percorribile con le racchette da neve

🚗 Raggiungibile in auto

## *La storia del Lago Smeraldo*

Il Lago Smeraldo deve il suo nome al colore che richiama quello della pietra preziosa.

Ha una superficie di diecimila metri quadrati e vi confluisce il Rio della Malga arricchito dai suoi affluenti che provengono dai monti vicini di Solomp, Macaion, Quartana e Sedruna.

Vista la natura geologica delle rocce situate attorno al lago, si potrebbe pensare ad un lago naturale, si tratta invece di un bacino artificiale che venne inserito nell'ambiente nel 1965.



Prima della costruzione della diga, nella vallata vi erano delle segherie azionate dall'acqua e la località veniva chiamata "Valle delle Seghe", prendendo il nome dallo strumento di lavoro utilizzato per tagliare il legname.



## Il Rio Sass

Il Rio Sass è il torrente che divide in due il paese di Fondo e ha origine dalle acque che fuoriescono dal Lago Smeraldo.

Deve il proprio nome al grande masso erratico che, a pochi passi dal lago, è incastrato nella forra sopra la passerella metallica. Percorrendo la Passeggiata del Burrone è possibile scorgerlo nell'ultimo tratto, alzando lo sguardo tra le pareti rocciose. Proprio per questo motivo il torrente, fino a questo punto chiamato "Rio della Malga", cambia denominazione in "Rio Sass".

Per ammirare le sue acque vorticose da vicino, oltre alla Passeggiata del Burrone, che in 30 minuti conduce al Lago Smeraldo, dal 2001, grazie all'installazione di scalette e passerelle metalliche, è possibile effettuare un'escursione guidata nel **Canyon Rio Sass\***, scendendo più in profondità nell'orrido. Si possono così ammirare cascate, marmitte dei giganti, fossili, stalattiti e stalagmiti.


\*escursioni guidate da fine marzo/primi di aprile fino a novembre solo su prenotazione presso la Cooperativa Smeraldo

☎ 0463 850000 ✉ smeraldo@fondo.it 🌐 [www.canyonriosass.it](http://www.canyonriosass.it)



## *Come raggiungere il Lago Smeraldo*

### *Passeggiata del Burrone*



La Passeggiata del Burrone, che dal centro del paese di Fondo porta fino al Lago Smeraldo, è una delle bellezze nascoste della Val di Non da non perdere.

Si parcheggia nei pressi di Piazza San Giovanni a Fondo - Borgo d'Anaunia e ci si incammina a piedi verso la Chiesa di San Martino. Imboccando la stradina che scende sulla destra della chiesa si possono poi seguire le indicazioni per il lago. Dopo l'iniziale belvedere sul paese di Fondo, arrivati al rione "Gio' a l'Aca" si può ammirare un antico lavatoio nel quale le donne di un tempo si riunivano a lavare i panni.

Si intraprende successivamente il sentiero pianeggiante risalendo il Rio Sass. All'inizio della passeggiata si trovano lo storico Mulino Bertagnolli, che nel periodo estivo è visitabile anche all'interno, e la "Casa dell'Acqua", un piccolo museo interattivo particolarmente adatto a bambini, famiglie e a scopo didattico.

Lungo il tragitto si attraversano suggestivi ponticelli, si incontra un altro mulino e ci si addentra tra le pareti rocciose della forra su una passerella fino alla cascata del lago. Infine salendo una scaletta metallica si raggiunge il Lago Smeraldo.



## ! Consigli:

- ❖ Per chi percorre la passeggiata con il passeggino è importante tener conto che bisognerà superare una breve scalinata per raggiungere il lago.
- ❖ Assicurarsi che i vostri amici a quattro zampe non abbiano paura della passerella grigliata sotto la quale scorre il torrente.

↔ 1 km

🕒 20 - 30 minuti

🏞️ semplice e pianeggiante



## *In Auto*



Il Lago Smeraldo è raggiungibile anche in auto.

Lungo la riva e oltre il lago si trovano posteggi per auto, moto e camper.

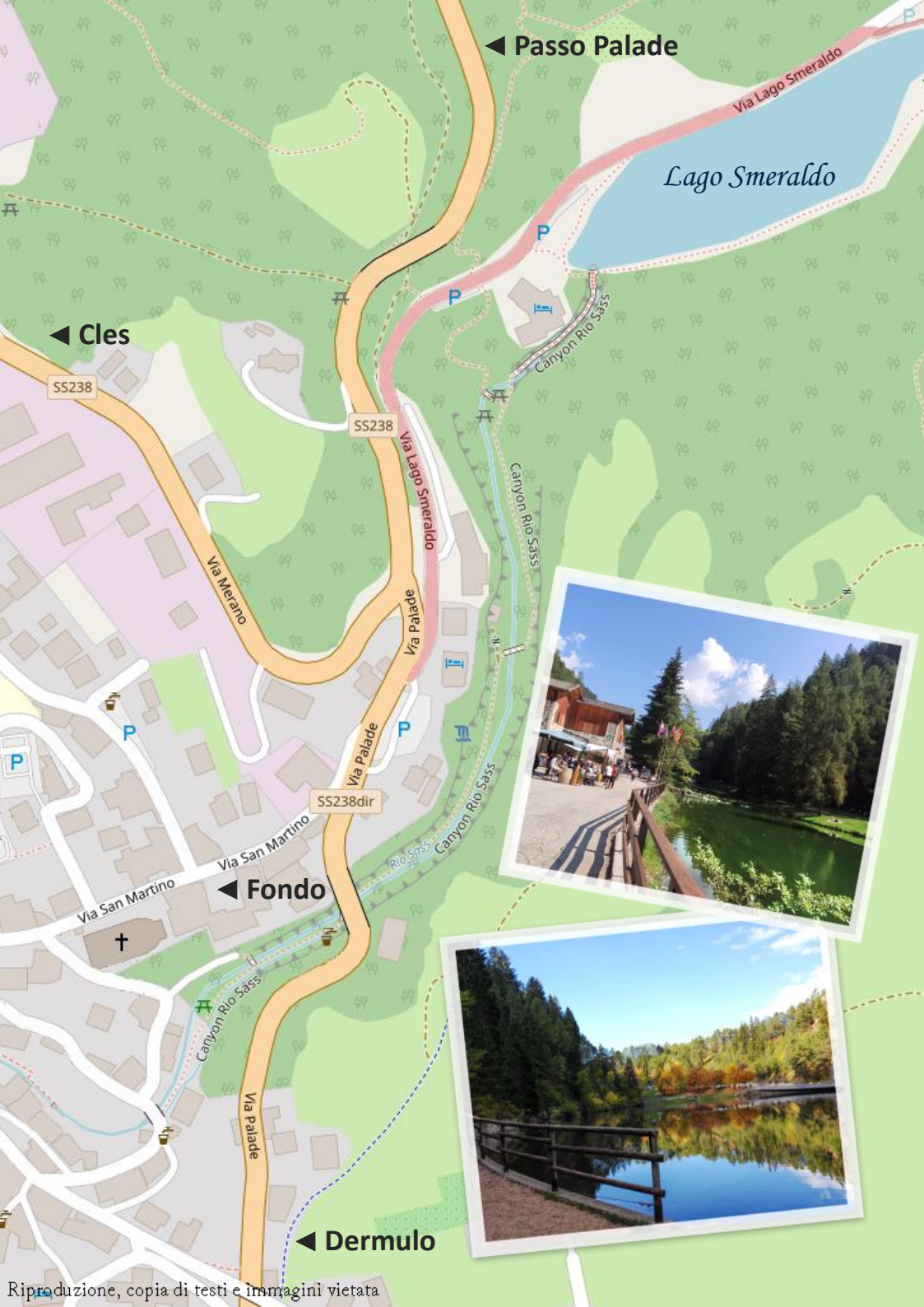
## *Giro attorno al lago*



Se si vuole godere delle bellezze del paesaggio in totale tranquillità, il giro del Lago Smeraldo è la scelta più indicata.

Si passeggia su un comodo sentiero, quasi privo di dislivello, che costeggia le rive in un tragitto circolare, lungo meno di un chilometro e percorribile in circa quindici minuti.

Per chi inoltre volesse fermarsi per un pranzo gustoso o un aperitivo in loco, sono presenti due strutture che offrono servizio bar e ristorazione con vista sul lago.



◀ **Passo Palade**

Via Lago Smeraldo

*Lago Smeraldo*

◀ **Cles**

SS238

SS238

Via Merano

Via Palade

SS238dir

◀ **Fondo**

Via San Martino

◀ **Dermulo**



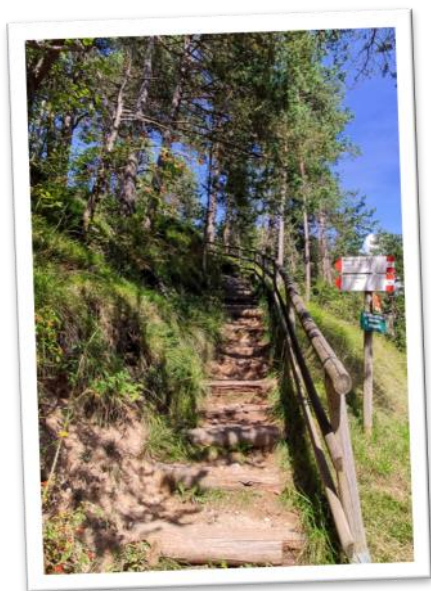
## *Passeggiate con partenza dal Lago*

Il Lago Smeraldo è un perfetto punto di partenza per piccole passeggiate.

### *Sentiero dell'Erica*

Per godere di una particolare visuale dall'alto sul Lago Smeraldo si può raggiungere, tramite il Sentiero dell'Erica, un punto panoramico incantevole.

Si parte presso l'albergo "Lago Smeraldo", situato proprio di fronte al bacino. Da lì si seguono le indicazioni per l'Orto Botanico (sentiero n°10). L'avvio del percorso è facilmente riconoscibile da una scalinata in legno accanto alla strada.



In circa quindici minuti di cammino, tra simpatici cartelli con proverbi e modi di dire, si raggiunge l'**Orto Botanico di Fondo\***. Punto in cui inizia il vero e proprio Sentiero dell' Erica, una passeggiata ad anello nel bosco che costeggia il versante nord del lago.

Quindi ci si incammina nel sottobosco che dopo il disgelo primaverile si tinge delicatamente di violetto per la fioritura dell'erica, che dà appunto il nome al sentiero. A metà del percorso la visuale si apre grazie al punto panoramico da cui si può scorgere il lago e ammirare la valle sottostante.

|↔| 3 km

🕒 1 ora e 15 minuti

🏞️ bassa

📏↑ 150 metri



\*viene gestito dalla SAT (Società Alpinisti Tridentini) e nei mesi di luglio e agosto è possibile visitarlo ma meglio chiamare per informarsi sugli orari di apertura. ☎ 0463 880088 - 0463 830133

## *Sentiero del Bosco Certificato*



Il Sentiero del Bosco Certificato è una bella passeggiata che dal Lago Smeraldo porta alle Regole di Malosco.



Un percorso che fa parte della rete dei sentieri didattici forestali, un'occasione per fare due passi nel bosco e scoprire, attraverso un'apposita cartellonistica, i principi ecologici e scientifici che sono alla base dell'utilizzo sostenibile delle foreste trentine.

Per raggiungere l'inizio del percorso, ci si incammina nella vallata a monte del Lago Smeraldo costeggiando il Rio della Malga. Ci si addentra nel bosco su un sentiero pianeggiante, si attraversa solo un ponticello e ci si dirige verso la strada asfaltata, percorrendola per circa cinque minuti. In prossimità dell'acquedotto si svolta a destra per passeggiare nuovamente lungo il torrente fino a raggiungere il piazzale dove viene accatastato il legname proveniente dai boschi della frazione di Fondo. Il primo pannello illustrativo si trova proprio all'entrata del piazzale. Dopodiché si attraversa la strada, un piccolo ponte e si seguono le indicazioni presenti sui pannelli in legno progressivamente numerati da 1 a 16. Addentrandosi nel bosco si supera il bivio che sulla destra porta alla Passeggiata Sedruna e una volta raggiunto il pannello numero 3, si imbecca il sentiero in leggera salita sulla destra. Dopo circa un'ora di cammino, seguendo i numeri dei vari punti informativi, si giunge alle Regole di Malosco.

Le Regole di Malosco sono una bellissima radura dove rilassarsi, prendere il sole e far giocare i bambini, ma soprattutto dove gustare piatti tipici della zona nei tre ristoranti presenti.

Al ritorno è possibile ripercorrere il sentiero fatto all'andata, oppure, in alternativa, scendere fino al Capitello di Sant'Antonio sulla strada asfaltata e imboccare il sentiero n° 508 fino a Malosco. Una volta giunti nel paesino si svolta a destra seguendo Via Del Doss fino ad arrivare in Località Fontanelle. Da lì ci si collega alla Passeggiata Sedruna che riporta al punto di partenza.

### Sola andata:

|↔| 3,2 km

🕒 1 ora e 30 minuti

📏 medio - bassa

📏↑ 260 metri



## *Passeggiata Sedruna*



La Passeggiata Sedruna è una rilassante passeggiata nel bosco a monte del Lago Smeraldo.



Per imboccare il sentiero, si prosegue dopo il lago nella vallata, seguendo controcorrente il ruscello e attraversando due ponticelli. Dopo una quindicina di minuti di cammino lungo il Rio della Malga si raggiunge un piccolo piazzale. Si seguono le indicazioni iniziali per il sentiero didattico forestale, sulla destra, fino ad arrivare al primo bivio. Da qui, si svolta a destra seguendo la segnaletica per Sedruna. La passeggiata si inoltra nel bosco prevalentemente pianeggiante fino alla leggera discesa che conduce in Località Fontanelle a Malosco.

In questa località si può godere della magnifica visuale che da Malosco si apre sulla Val di Non e, per il ritorno, si possono scegliere due percorsi.

### Con rientro dal Sentiero del Liso:

 4,5 km

 2 ore

 bassa

 100 metri



Il primo, il **Sentiero del Liso**, che rapidamente conduce al lago, è un tracciato ripido a tornanti.

Per intraprenderlo si seguono le indicazioni per il Lago Smeraldo camminando sulla strada sterrata che scende tra i prati sottostanti l'area ricreativa. Una volta raggiunto il bivio ci si addentra, verso destra, nel bosco. Il vero e proprio Sentiero del Liso, che scende a tornanti fino al lago, lo si trova segnalato nel bosco.

La seconda alternativa è invece quella di collegarsi per un breve tratto alla ciclopedonale della Val di Non e arrivare direttamente in paese a Fondo. Si prende quindi la strada cementata che, a pochi metri dall'area ricreativa, scende ripida tra i prati sottostanti e, dopo una decina di minuti di cammino, si svolta a destra, collegandosi alla ciclopedonale e seguendo le indicazioni per Fondo.



## *Malga di Fondo*



Dal Lago Smeraldo è possibile arrivare alla Malga di Fondo a piedi, in mountain bike oppure con l'auto.



La malga si trova a 1488 metri di altezza s.l.m. e durante il periodo estivo offre servizio di ristorazione con menù tipici della Val di Non e la possibilità di acquistare alimenti come burro e formaggio, prodotti direttamente in loco.



È un luogo adatto ai bambini, dove stare a contatto con gli animali e dove fare merenda dopo una camminata in montagna. La malga può essere infatti punto di partenza per varie escursioni; da lì si può raggiungere il Lago di Tret (1604m s.l.m.), la cima del Monte Macaion (1866m s.l.m) e la cima del Monte Penegal (1737m s.l.m.).

Per raggiungere la Malga di Fondo a piedi ci si incammina sulla strada forestale sterrata che si trova dopo il lago: un percorso lungo circa 7 km per un tempo di percorrenza di circa 2,5 / 3 ore. La strada costeggia in gran parte il torrente ed è un alternarsi di tratti pianeggianti e salite graduali nel bosco.



## ❗ Consigli:

🔵 Il mezzo più indicato per raggiungere la malga è la mountain bike elettrica o quella normale per i più esperti. È possibile noleggiare ed acquistare mountain bike presso "Emporio del Ciclo" in via Roma 11 a Fondo - Borgo d'Anaunia. ☎ 0463 832631

🔵 Per chi, invece, vuole utilizzare la macchina è consigliato avere un'auto adatta a strade sterrate.



Sola andata:

↔ 7 km

🕒 🚶 2,5 - 3 ore

🚲 40 - 60 minuti

🚗 20 minuti

📏 400 metri

## *Pescare al Lago Smeraldo*

Dal 2022 la pesca al Lago Smeraldo è gestita con regolamento no kill-NKW ed è consentita dal 1° maggio fino al 30 settembre.

Per poter pescare, oltre a rispettare le norme, è necessario munirsi di regolare permesso, che è acquistabile:

- nei pressi del lago alla pizzeria “Al Folon”
- a Saronico presso il negozio “Tom & Jerry”
- online tramite pc o smartphone dal sito [www.geoticket.it](http://www.geoticket.it)

La pesca è consentita a partire da un’ora prima che sorga il sole ad un’ora dopo il tramonto.

Se non si dovesse disporre dell’attrezzatura da pesca è possibile noleggiarla o acquistarla presso il negozio “Tom & Jerry” in via Cesare Battisti 4/B a Saronico  
☎ 0463 090230 ☎ 340 9295012



Per maggiori informazioni:

🔗 [www.pescatorivaldinon.it](http://www.pescatorivaldinon.it) ✉ [info@pescatorivaldinon.it](mailto:info@pescatorivaldinon.it)



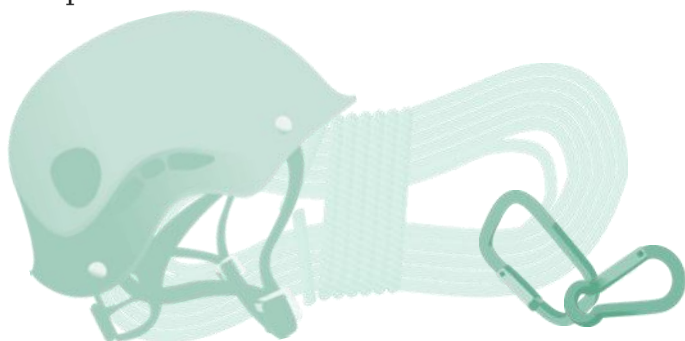
## *Arrampicare nei pressi del Lago Smeraldo*

A pochi minuti dal Lago Smeraldo c'è la possibilità di arrampicare sulla Falesia Marino Stenico che riesce ad accontentare sia principianti che arrampicatori più esperti.

Le difficoltà infatti vanno dal 3° grado classico fino ad un massimo di 7c con una gran prevalenza di tiri nei gradi 5° e 6°. La chiodatura è stata realizzata con fittoni resinati e correttamente distanziati per permettere a tutti di arrampicare in sicurezza.

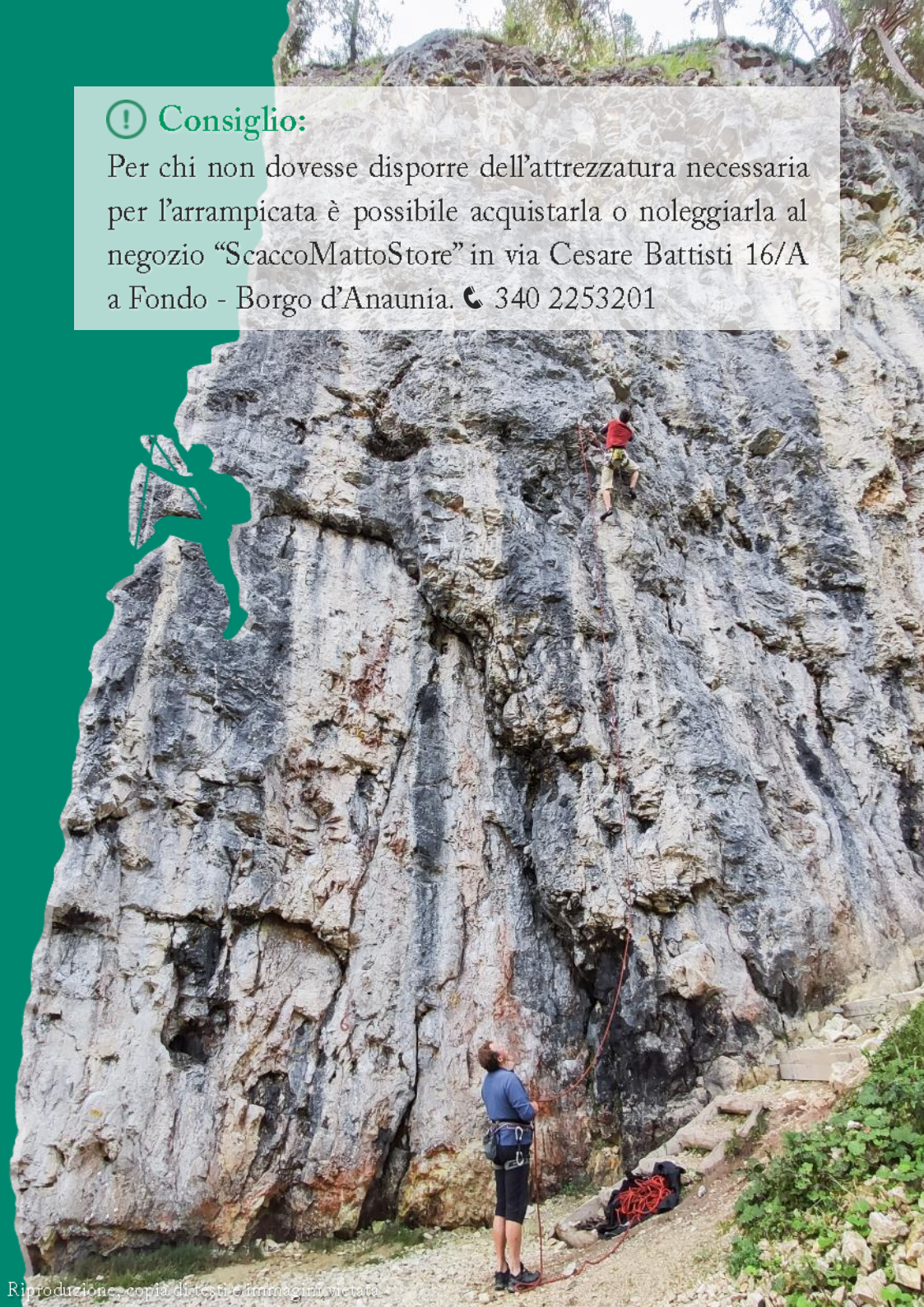
Come arrivare: dal Lago Smeraldo si prosegue in auto in direzione Malga di Fondo fino alla fine della strada asfaltata, si parcheggia subito a destra e si intraprende a piedi il sentiero che prosegue oltre la sbarra. Da lì, si segue la segnaletica e in 15/20 minuti circa si raggiunge la palestra di roccia.

All'arrivo c'è un tabellone con tutte le informazioni sulle vie e una piccola zona picnic attrezzata con tavoli e panchine.



## ⚠ Consiglio:

Per chi non dovesse disporre dell'attrezzatura necessaria per l'arrampicata è possibile acquistarla o noleggiarla al negozio "ScaccoMattoStore" in via Cesare Battisti 16/A a Fondo - Borgo d'Anania. ☎ 340 2253201



## Inverno

Il Lago Smeraldo è punto d'attrazione non solo d'estate, ma anche d'inverno.

Se le temperature lo permettono, infatti, il lago si trasforma in una pista di pattinaggio a cielo aperto in piena sicurezza. In caso contrario è comunque possibile pattinare già da novembre al palazzo del ghiaccio “**Palasmeraldo\***” trecento metri dopo il lago.

Per chi preferisce passeggiare nella natura, invece, sono praticabili anche d'inverno i percorsi con partenza dal Lago Smeraldo, l'importante è attrezzarsi bene! Se il terreno dovesse essere ghiacciato è consigliato munirsi di ramponi e bastoncini da trekking, se invece dovesse esserci un consistente strato di neve è consigliatissimo indossare le racchette da neve (**ciaspole\*\***) e fare una bella camminata ammirando il lago e i boschi innevati.

\*per verificare il periodo e gli orari di apertura contattare la Cooperativa Smeraldo ☎ 0463 850000 - 0463 832627

✉ smeraldo@fondo.it 🔗 [www.canyonriosass.it](http://www.canyonriosass.it)

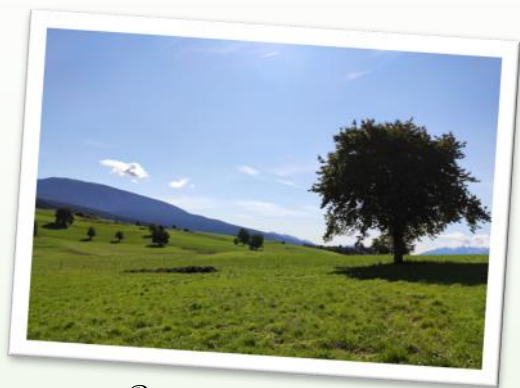
\*\*per il noleggio o l'acquisto delle ciaspole rivolgersi alla Società Podistica Novella ☎ 0463 830180

✉ novella@ciaspolada.it 🔗 [www.ciaspolada.it](http://www.ciaspolada.it)





## *Cosa vedere nei dintorni*



*Passeggiata dei Pradiei*



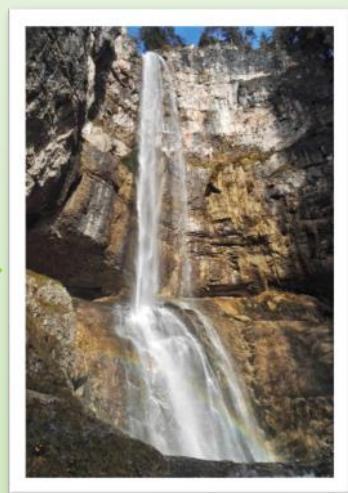
*Ciclopedonale ad anello  
dell'Alta Val di Non*



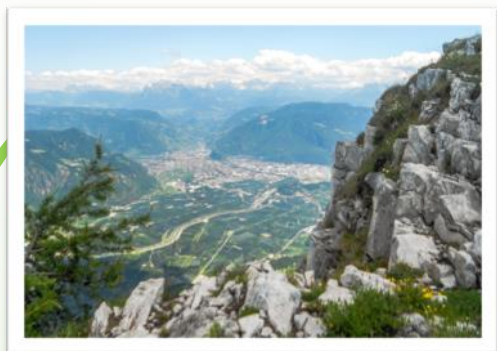
*Colle e Chiesa di Santa Lucia*



*Lago di Tret*



*Cascata di Tret*



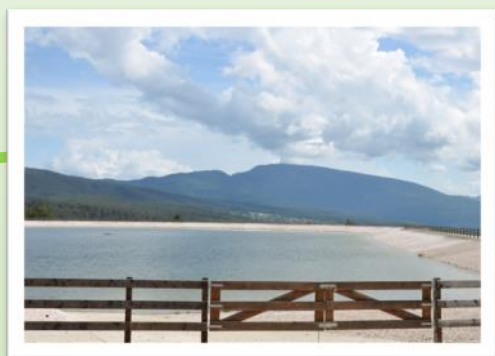
*Monte Macaion*



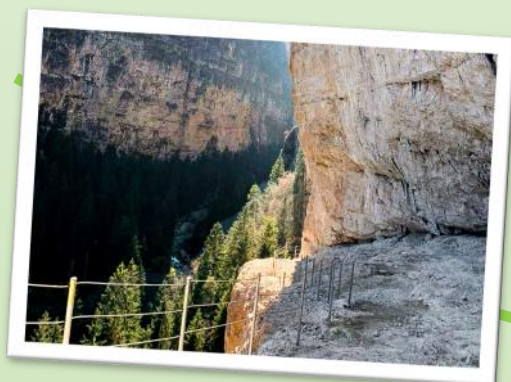
*Lez di Dovenà*



*Lez di Dambel*



*Bacino di Dovenà*



*Sentiero del Mondino*



Inquadra il codice per  
scaricare la brochure!

## *Informazioni*

### *Pro Loco Fondo*

Piazza San Giovanni 9 Fondo - Borgo d'Anaunia

B 0463 880088 ✉ [proloco@fondo.it](mailto:proloco@fondo.it)

🔍 [www.visitfondo.it](http://www.visitfondo.it)   Pro Loco Fondo

### *Azienda per il Turismo Val di Non*

Via Roma 21 Fondo - Borgo d'Anaunia

B 0463 830133 ✉ [info@visitvaldinon.it](mailto:info@visitvaldinon.it)

🔍 [www.visitvaldinon.it](http://www.visitvaldinon.it)   Val Di Non

ValoNon

 CASSA RURALE BANK  
NOVELLA E ALTA ANAUNIA  
CREDITO COOPERATIVO ITALIANO

    
Comune di Borgo d'Anaunia

 TRENTINO